

Consciência e Espiritualidade

A consciência é definida como um conjunto de elementos psíquicos, simples ou combinados, intelectivos, afetivos ou emotivos, que ocorrem na unidade de tempo e que nos permitem tomar conhecimento do nosso próprio eu e do mundo exterior.

Vejamos, de início, a importância de que se reveste, para o espiritualista, o estudo da consciência: **tomar conhecimento do nosso próprio eu e do mundo exterior.**

Estudemos um pouco o mecanismo da consciência. Os arranjos referentes ao seu trabalho no interior do nosso psiquismo obedecem a duas condições: conteúdo das vivências e mecanismos psicológicos.

O conteúdo das vivências pode ser estruturado: no campo intelectualivo, com atividades elementares ou básicas, de percepção e de memória e, secundariamente, com funções intelectuais; no campo afetivo, com emoções e sentimentos; no campo volitivo, implicando os fenômenos que dependem da vontade.

Nos mecanismos psicológicos, os objetos estão em relação com a sensopercepção do mundo exterior e pressupõem a noção de espaço e de tempo.

Há, em nós, uma vivência de espacialidade que nem sempre corresponde ao espaço real. Vivemos num espaço tridimensional. É comum, em certos estados de perturbação emocional, sentirmos alterações nesse espaço tridimensional: parece que a terra nos foge, ou que o céu baixa sobre nós, dando-nos o sentimento de compressão.

*

Quanto ao tempo, podemos considerá-lo exterior, ou do mundo, e interior. O tempo exterior, ou do mundo, é o marcado pelo relógio. É aquele que não muda e ao qual estão afetas todas as nossas atividades mundanas. O tempo interior dá-nos a vivência da temporalidade, dá-nos a noção de duração do passado, do presente e do futuro. Encerra, em si mesmo, o fluir do eterno vir a ser.

Quando estamos tristes, parece que o tempo se arrasta e não tem mais fim. Quando estamos alegres, as horas passam tão rapidamente

como se fossem minutos. É, pois, o mecanismo psicológico da consciência que altera a noção de tempo.

A consciência do tempo é de grande utilidade para o estudante espiritualista. Pelo exercício da retrospectão, tem idéia do emprego do seu tempo durante o dia e prepara-se para aquele intervalo em que terá que rememorar toda a sua vida após a transição. Poderá, ainda, conforme a sua capacidade e persistência, chegar à consciência de vidas passadas, o que, por certo, muito enriquecerá a experiência de sua vida atual.

Krishnamurti, filósofo indiano, conhecido em todo o mundo através das suas palestras, considera a consciência como o resultado da energia única que é a existência, ao mesmo tempo, condicionada e condicionante.

Diz ele: "A consciência é o resultado do processo desta energia única. Com a consciência, combinam-se a ignorância e a ansiedade. Essa consciência mantém-se pelas suas atividades volitivas, nascidas da ignorância, da tendência e da ansiedade. Este processo auto mantenedor da individualidade, que é único, que não teve começo, não recebe, por assim dizer, um impulso, não é propellido para a frente por uma outra força ou energia".

Atentemos ao que Krishnamurti diz: **processo automantenedor da individualidade**. Esta afirmação harmoniza-se perfeitamente com a Filosofia Rosacruz. Tornando-nos conscientes da individualidade, deixando cair os enfeites da personalidade, só assim poderemos subir para as esferas espirituais, desapegados do fascínio da matéria.

Continua Krishnamurti: "É um processo que, a todos os instantes, será auto ativo por meio das próprias exigências volitivas, das ansiedades, das atividades".

É esta ativação do processo da consciência que visa a Filosofia Rosacruz ao recomendar o exercício de retrospectão pelo qual, cada vez mais, nos tornamos plenamente conscientes de cada ato da vida diária.

- Dra. Ophelia Guimarães.

Fonte: Correio Rosacruz, março-abril de 1960.

ANEXO

Principais estruturas anatomofuncionais relacionadas às funções executivas descritas e avaliadas pela moderna neuropsicologia.

Inteligência

Córtex cerebral

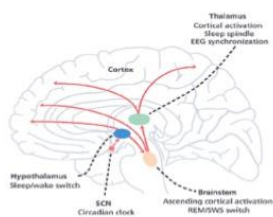
1. Á. Wernicke / Broca
2. C. Frontal esquerdo
3. Temporo-parietal direito
4. Parieto-occipital direito
5. Homúnculo Cortical
6. C. Frontal – S. Límbico
7. C. Frontal – S. Límbico
- 8.
- 9.

Consciência

Córtex cerebral
Sistema Reticular Ativador

Funções Executivas

- Lobo Frontal
1. Ventro-medial
 2. Dorso-lateral
 3. Córtex – cingulado



Inteligência

Córtex cerebral

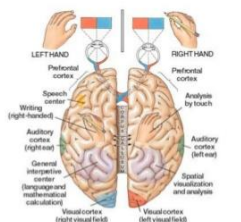
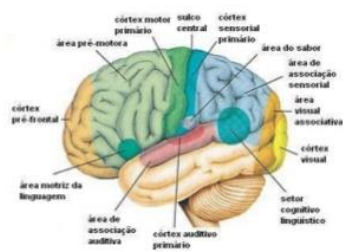
1. Á. Wernicke / Broca
2. C. Frontal esquerdo
3. Temporo-parietal direito
4. Parieto-occipital direito
5. Homúnculo Cortical
6. C. Frontal – S. Límbico
7. C. Frontal – S. Límbico
- 8.
- 9.

Consciência

Córtex cerebral
Sistema Reticular Ativador

Funções Executivas

- Lobo Frontal
1. Ventro-medial
 2. Dorso-lateral
 3. Córtex – cingulado



1. Hemisfério esquerdo:
Interpretação, síntese e expressão da fala e símbolos, Pensamento analítico, prático; Lógica; Matemática; Raciocínio científico

2. Hemisfério direito:
Interpretação, síntese e expressão de conceitos espaciais. Pensamento holístico; Criatividade; Intuição; Arte (Design), e Música

<http://brainmind.com/BrainLecture2.html>

Dra. Ophélia Guimarães



Formada em Medicina com especialização e residência em Psiquiatria, devotou sua vida à reabilitação de pacientes com transtornos mentais e também à redução de danos de deficientes visuais. Cedo se tornou espiritualista, frequentando a Sociedade Teosófica do Rio de Janeiro e militado na causa do vegetarianismo. No âmbito da Fraternidade Rosacruz Max Heindel, alcançou o grau de Irmã Probacionista, servindo como conferencista e redatora do CORREIO ROSACRUZ- Jornal Cristão-Espiritualista, editado pela Fraternidade Rosacruz Max Heindel, sendo responsável pela coluna *Espiritualismo & Ciência*, da qual transcrevemos alguns de seus artigos.



“Devemos aprender a lição do trabalho para um propósito comum, sem lideranças. Cada qual, igualmente induzido pelo espírito do Amor que lhe vem do íntimo, deve empenhar-se pela elevação física, moral e espiritual da Humanidade à altura de Cristo, o Senhor e a Luz do Mundo.” – Max Heindel



E-Book Gratuito

Este trabalho faz parte de uma série artigos sobre
ESPIRITUALISMO & CIÊNCIA, da Dra. Ophélia Guimarães
Venda Proibida

Pode ser compartilhado sem fins lucrativos.

FRATERNIDADE ROSACRUZ

Centro Autorizado do Rio de Janeiro

Rua Enes de Souza, 19 Tijuca, Rio de Janeiro, R.J. Brasil 20521-210
Telefone celular: (21) 9548-7397 - E-mail: rosacruzmhrio@gmail.com

Endereços Web

Site Rubi Alquímico

www.fraternidaderosacruz.org

www.christianrosenkreuz.org

Site Diamante Alquímico

www.rosacruzrj.org.br

Matriz:

THE ROSICRUCIAN FELLOWSHIP

Rosicrucian Fellowship, 2222 Mission Ave, Oceanside, CA 92058-2329

www.rosicrucian.com

www.rosicrucianfellowship.org

(760) 757-6600 (voice), (760) 721-3806 (fax)

© 2013